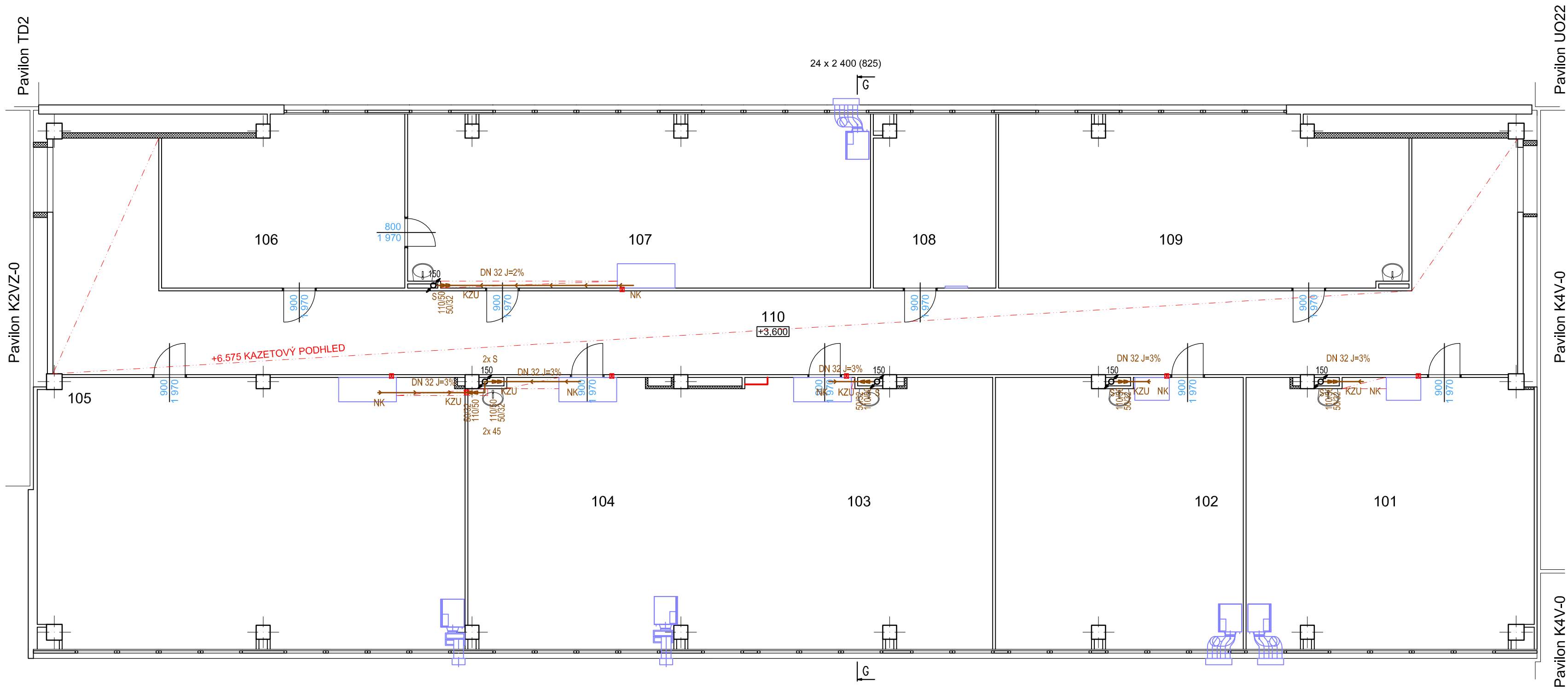
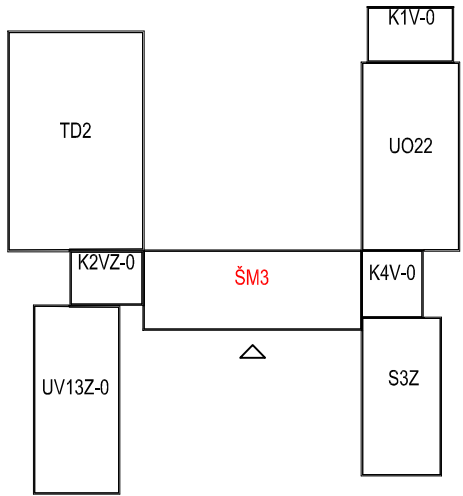


PŮDORYS 2.NP



- LEGENDA:
- NK NAPOJENÍ KONDENZÁTU Z CHLADICÍ JEDNOTKY
  - KZU KOLENOVÁ ZÁPACHOVÁ UZÁVĚRKA
  - S NAVRTÁVACÍ SEDLO S OBJÍMKOU PRO DODATEČNOU MONTÁŽ PŘÍPOJKY KANALIZACE, SEDLO KOLMÉ, PŘÍPOJKA DN 110, POTRUBÍ STOUPAČKY DN 150 (PŘEDPOKLAD)



±0,000 = 224,30 m.n.m.

Rekuperace - ZŠ JUDr. Josefa Mareše			
ČÁST	MÍSTO	OBJEDNATEL	
D. VÝKRESOVÁ DOKUMENTACE	k.ú. Znojmo - louka parc.č.150/65	Město Znojmo	
		Ing. Roman Zvěřina	
DÍL	KRESLIL	STUPEN	DPS
OBJEKT	D.1.4. ZTI		
	MĚŘITKO	1:100	
	Č.ZAK.	19_67	
	VYDÁNO	21.2.2020	
SO04.3 ZTI ŠM3		REVIZE	R1
NÁZEV VÝKRESU	Č.PARÉ	Č.V.	
PŮDORYS 2.NP	1	D.1.4.05	